

L'École de la Deuxième Chance : Un dispositif local et partenarial original pour les jeunes décrocheurs scolaires

*Colloque Territoires et Décrochages scolaires,
30, 31 mai et 1^{er} juin 2018, Université de Nantes*

*Pauline Sabuco,
Doctorante en 1^{ère} année*



Introduction

➤ Travail exploratoire

➤ Données :

- Entretiens
- Traitement statistique
- Documentation

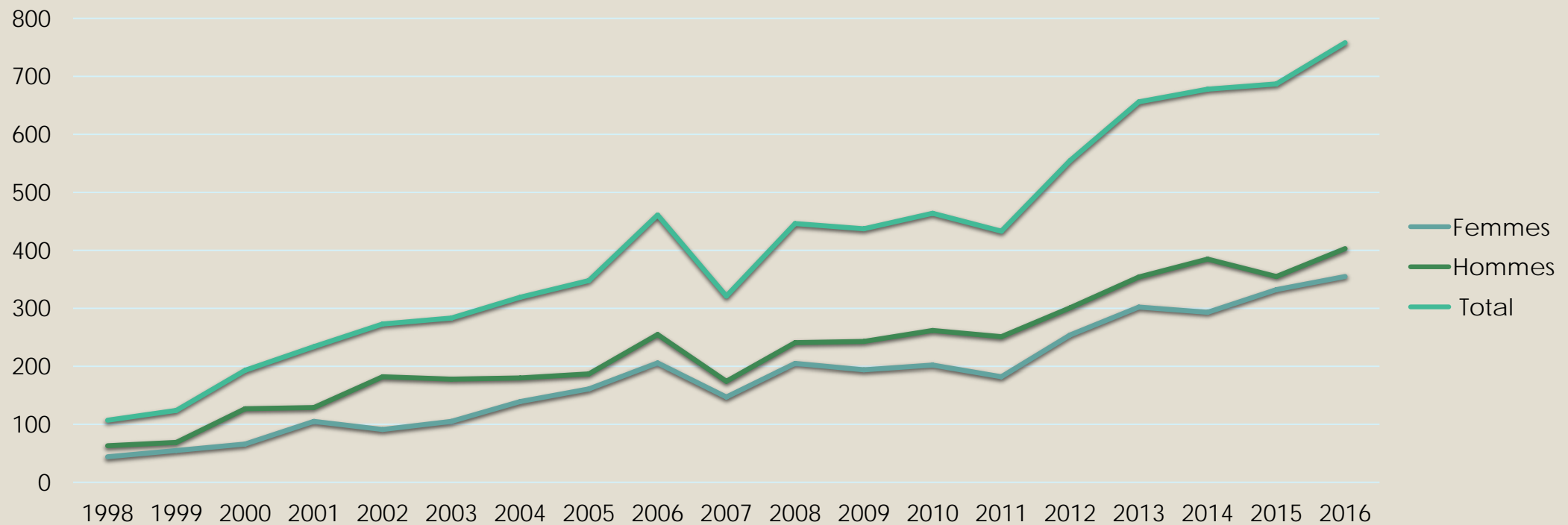
➤ Comment l'E2C de Marseille s'efforce-t-elle d'apporter une réponse locale à l'insertion professionnelle des décrocheurs scolaire ?

➤ Plan :

- I. Les processus de développement du dispositif : une analyse socio-historique en cours.
- II. Un référentiel d'action orienté vers l'insertion professionnelle à la croisée de différentes logiques d'action.

I. Le développement d'un dispositif local et partenarial

Evolution des effectifs de jeunes à l'E2C de Marseille*



*source: archives E2C

I. 1) L'émergence du projet

Quelques chiffres

- **Taux de pauvreté: 17,3%** à Marseille en 1996. (Source: Sud Insee 2000).
- **Taux de chômage : 20%** dans la zone Aix Marseille en 1999. (Source: Sud Insee 2003).
- **32% des plus de 15 ans sans diplôme** à Marseille en 1999. (Source: Sud Insee 2000).

Livre Blanc « Enseigner et Apprendre »

Lutter contre l'exclusion : créer un espace de socialisation

Faire une nouvelle pédagogie: un dispositif tourné vers le partenariat local



La ville de Marseille

« Nécessité » sociale

Une stratégie de développement urbain

L'intérêt de la CCI

I. 2) La phase d'expérimentation

1996:
Lancement du
projet à Marseille

2000 :
Reconnaissance par
le ministère de
l'éducation nationale

2001:
Emménagement
dans les locaux
définitifs

Mise en place du modèle d'action

I. 3) La mise en réseau

Fin 2001:
Stabilité du
dispositif

2002:
Diversification du
public en terme
d'âge

2003 :
Création de la
plateforme EDA

2004 : Création
du réseau
national

1^{ère} séquence de développement

I. 4) L'institutionnalisation

2004:
Réseau :
signature d'une
charte

2007 :
inscription au
code de
l'éducation

2009 :
Plan de
développement
des E2C par l'Etat

2013:
Garantie
Jeunes

2^{ème} séquence de développement

1.5) Quels nouveaux enjeux?

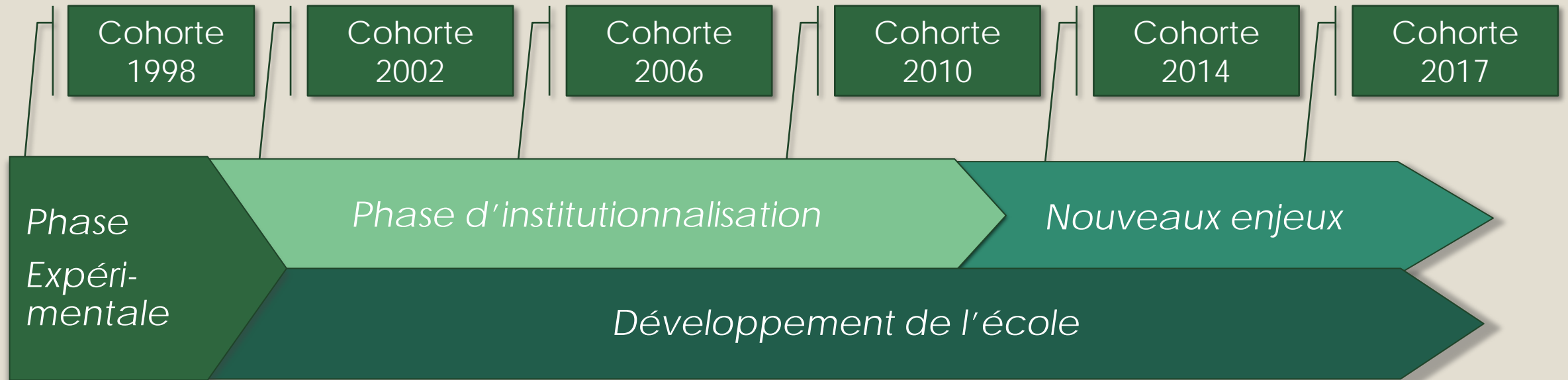
2013 :
Concurrence
de la Garantie
Jeunes?

2017:
Suppression du
financement des
ETAPS

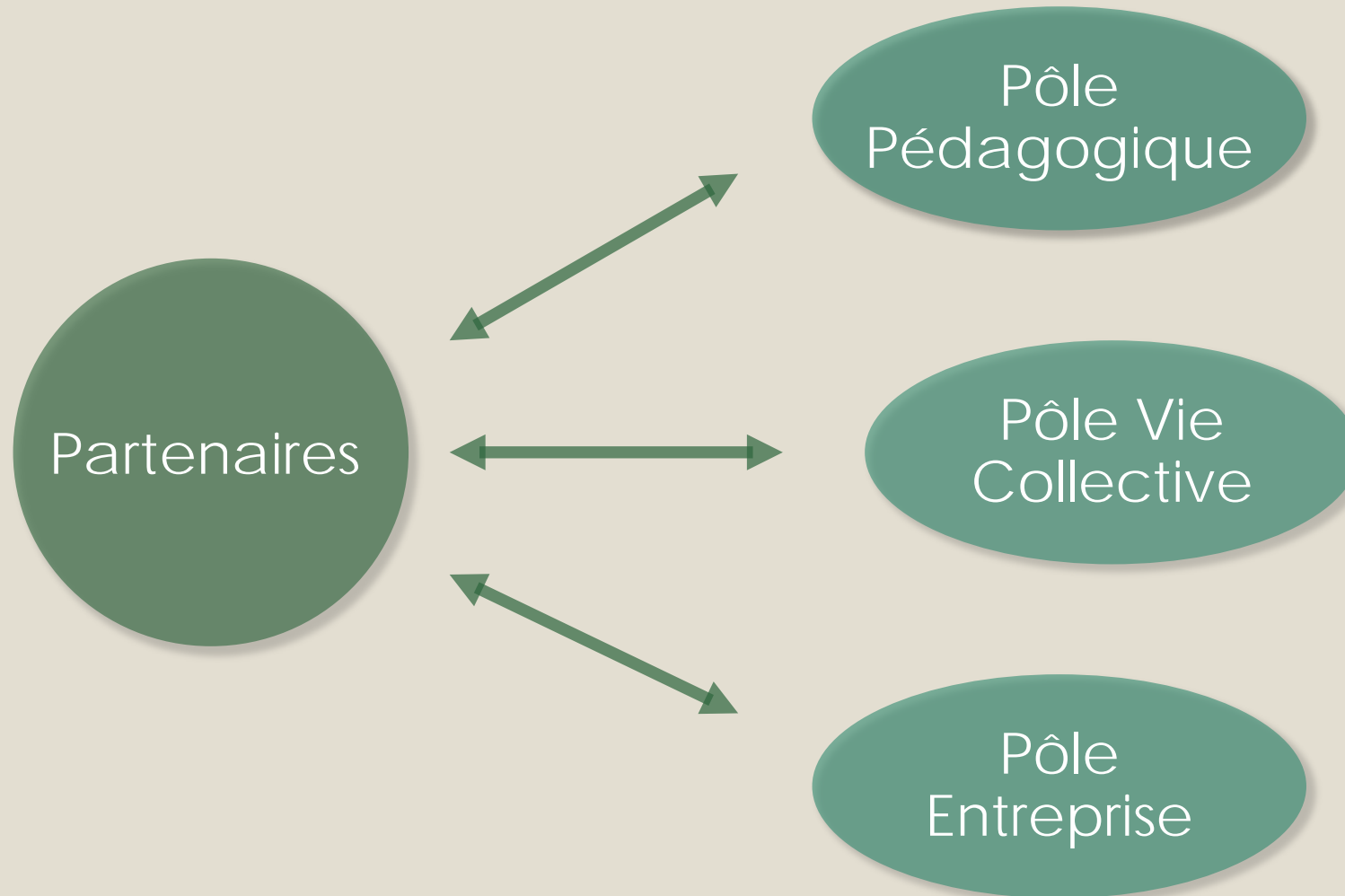
3^{ème} séquence de développement

2015 – 2017 :
instabilités de direction

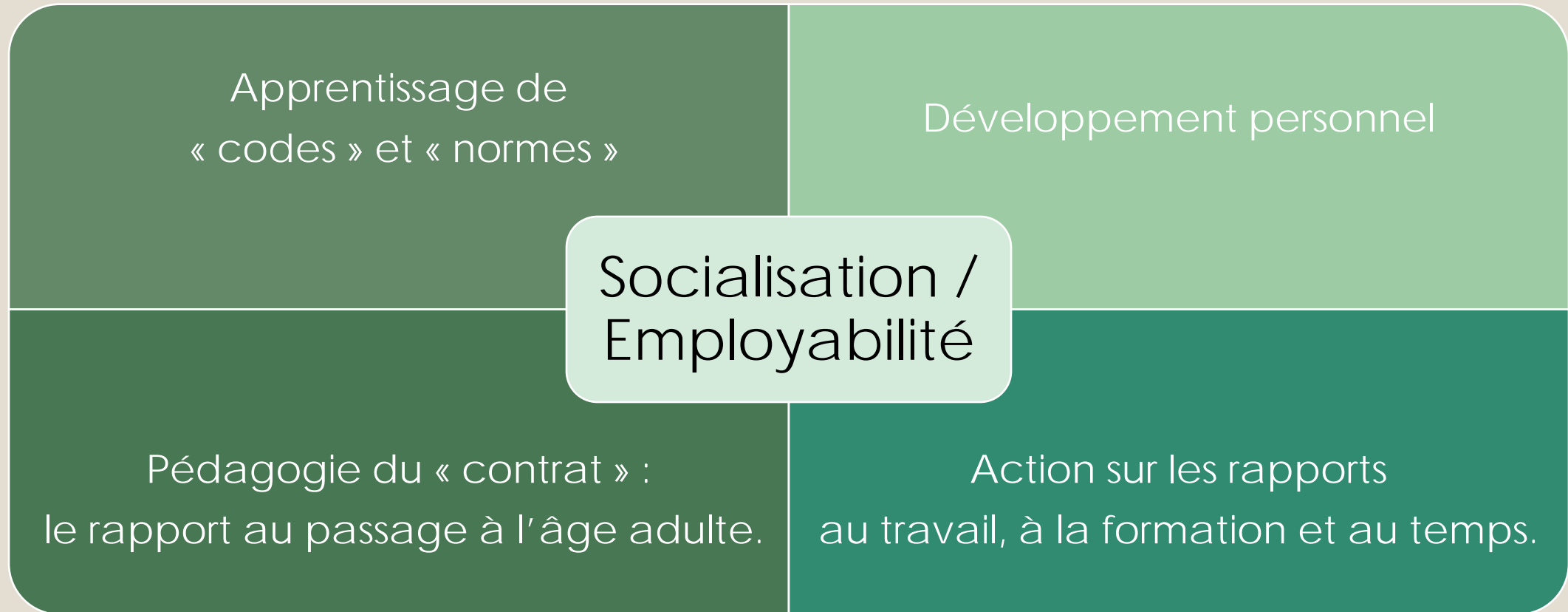
I. 6) Le choix des cohortes



II. Le modèle d'action de l'E2C



II. 1) Quelle définition de la pédagogie de l'employabilité?



➤ *Des effets symboliques à long terme?*

II. 2) Une co-construction entre différentes logiques d'action

➤ **Différentes logiques d'action**

- Logique des jeunes
- Logique d'organisation du travail
- Logique de légitimation du dispositif auprès des partenaires et financeurs

➤ **Une co-construction des parcours**

- Considérer les jeunes comme acteurs
- S'intéresser à leur trajectoire

➤ **Hypothèse : une co-construction des processus organisationnels et biographiques**

II. 3) Face à l'hétérogénéité des profils: un mode de sélection.

➤ Différentes étapes possibles:

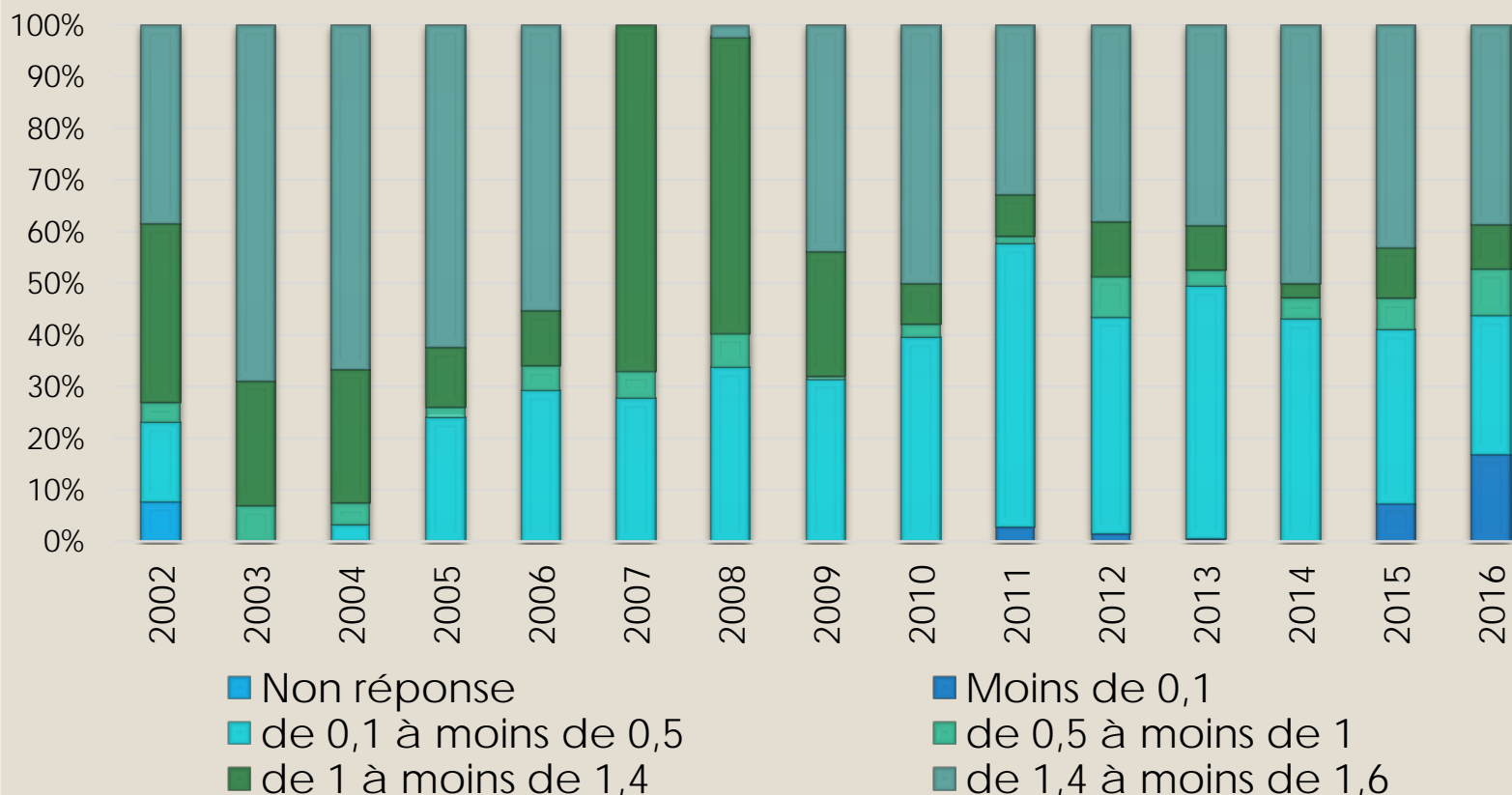
- L'orientation ou non par la mission locale,
- Durant les étapes d'inscriptions : certains jeunes ne vont pas au bout du processus,
- Durant la période d'intégration,
- A n'importe quel moment du parcours.

➤ Quels critères ?

- L'engagement, la motivation?
- Les difficultés périphériques.

II. 4) Quelle place à une « sélection passive »?

Evolution de la répartition de la durée de parcours des jeunes sortis en Etape d'intégration¹



Quelles difficultés?

- L'attente d'une « socialisation anticipatrice »²
- Violence symbolique de la responsabilisation
- L'avancement du processus d'accrochage

¹Source : Archives statistiques de l'E2C de Marseille

²Source: Juliette Vollet, *Tribulations d'une jeunesse sans diplôme : de l'école aux dispositifs « seconde chance »*.

Conclusion

- Un laboratoire d'observation de l'insertion professionnelle et sociale sur un modèle local
- Les objectifs de la recherche :
 - Qu'est ce que ce modèle produit comme insertion professionnelle?
 - Comment s'articule le rapport individu / structure dans ce dispositif?
- Quelle méthode ?
 - Construction de typologie par questionnaires
 - Entretiens biographiques

Des questions ?

Je vous remercie pour votre écoute!

